



NETIS登録 CB-030036-V

厚層マット

# ガンリョクマット シリーズ



施工後2ヶ月



施工後1ヶ月



施工前



ガンリョクマット6型 (3月施工) 勾配: 0.8~1.0割 土質: 砂岩泥岩互層



日新産業株式会社



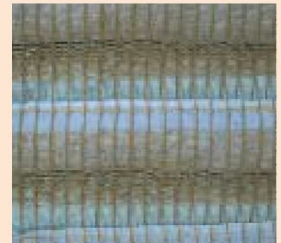
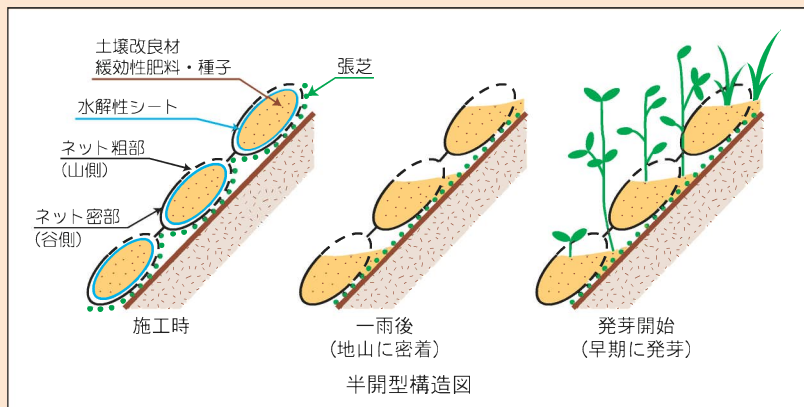
厚層マット

# ガンリヨクマット

シリーズ

## ガンリヨクマットの特徴

- ① **半開型**はマット全体を構成するダブルネットが、施工時谷側になる部分は目合が細かく、山側になる部分は目合が粗い厚層植生マットで、早期に植生基材が法面に密着して植物の安定した発芽・生育が期待でき、**6型・5型・5A型・5D型**の4タイプがあります。



半開型



全閉型

- ② **全閉型**は湧水管所又は水路工等の流亡し易い法面に適用する、厚層植生マットで**1型・2型**の2タイプがあります。
- ③ **生育基盤量の調整**により、土砂法面から軟岩法面まで適用可能です。
- ④ **植生目的**に合わせて、**草本**（早期緑化用）と**樹林**（早期樹林化用）の2タイプがあります。

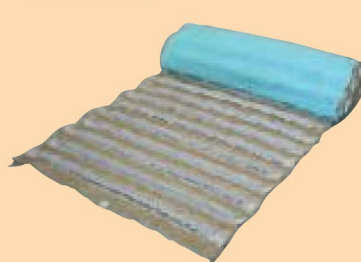
## 製品写真

半開型



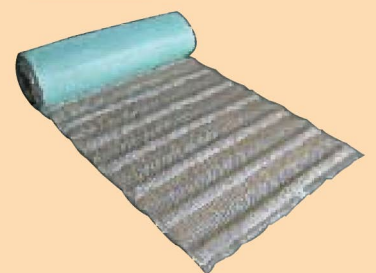
ガンリヨクマット 6型(樹林・草本)  
3,800円/㎡ 寸法：1.0m×3.0m

半開型



ガンリヨクマット 5型(樹林・草本)  
2,700円/㎡ 寸法：1.0m×5.0m

半開型



ガンリヨクマット 5A型(樹林・草本)  
2,000円/㎡ 寸法：1.0m×10.0m

全閉型



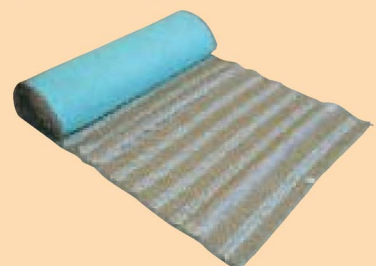
ガンリヨクマット 2型(樹林・草本)  
3,800円/㎡ 寸法：1.0m×3.0m

全閉型



ガンリヨクマット 1型(樹林・草本)  
2,700円/㎡ 寸法：1.0m×5.0m

半開型



ガンリヨクマット 5D型(樹林・草本)  
1,700円/㎡ 寸法：1.0m×10.0m

## 樹林タイプ棲み分け状況

確実に木本類を生育させるために、洋芝と在来草及び木本類の種子を、棲み分けして播種されています。

ヤマハギ・メドハギ・ヨモギが発芽生育



## 施工例

### ガンリョクマット6型

#### ガンリョクマット6型樹林（1月施工）

静岡県中遠農林事務所 治山課

勾配 1 : 1.0 土質：軟岩



土質：軟岩



施工後6ヶ月



施工後2年10ヶ月

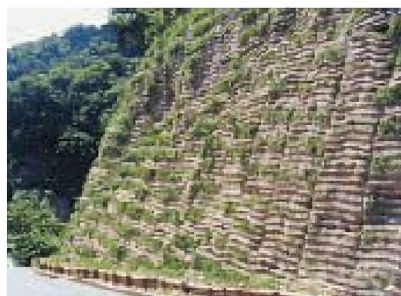
#### ガンリョクマット6型樹林（4月施工）

滋賀県山東町役場

土質：軟岩～中硬岩



施工前



施工後2ヶ月



施工後5年1ヶ月

#### ガンリョクマット6型草本（2月施工）

静岡県牧の原農業用水建設事務所

勾配 1 : 1.0 土質：軟岩



施工前（青粘土）



施工後2ヶ月



施工後4ヶ月

施工例

ガンリョクマット5型

ガンリョクマット5型樹林 (3月施工)

群馬県桐生市役所

土質：礫質土



施工前



施工完了



施工後4ヶ月

ガンリョクマット5型樹林 (6月施工)

静岡県静岡土木事務所

勾配 1 : 0.6 土質：軟岩 (強風化)



施工前



施工後2ヶ月



施工後6ヶ月

ガンリョクマット5型樹林 (7月施工)

富山県入善土木事務所

土質：硬質粘性土



施工前



施工後3ヶ月

ガンリョクマット5型樹林 (6月施工)

新潟県長岡市役所

土質：軟岩 (強風化)



施工前



施工完了



施工後3ヶ月

## 施工例

## ガンリョクマット 5 A型

### ガンリョクマット 5 A型樹林 (6月施工)

山梨県中北建設事務所

勾配 1 : 0.8 土質 : 礫質土



施工前

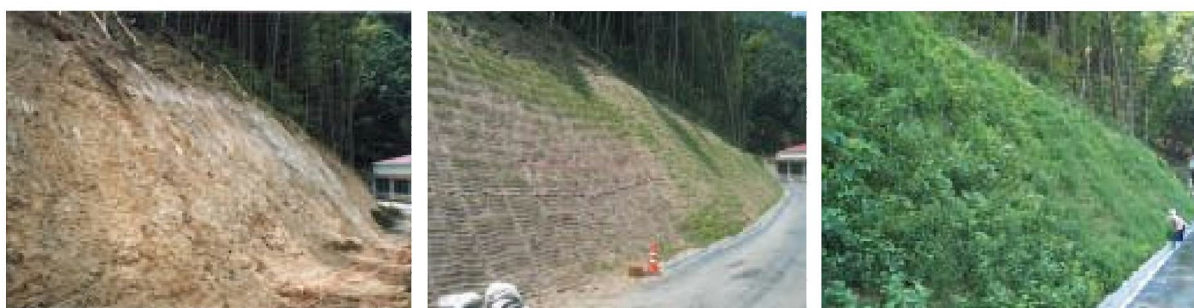
施工直後

施工後2.5ヶ月

### ガンリョクマット 5 A型樹林 (6月施工)

熊本県芦北地域振興局

土質 : 礫質土



施工前

施工後1ヶ月

施工後2ヶ月

### ガンリョクマット 5 A型草本 (3月施工)

山梨県峡北地域振興局 農務部

勾配 1 : 1.0 土質 : 礫質土



施工前

施工直後

施工後3ヶ月

### ガンリョクマット 5型・6型樹林 (4月施工)

宮崎県都城土木事務所

勾配 1 : 1.0 土質 : 礫質土~軟岩



施工前

施工後6ヶ月

施工後2年4ヶ月

## 施工例

## ガンリョクマット5A型（法枠用）

### ガンリョクマット5A型樹林（3月施工）

北海道渡島支庁産業経済部林務課

特殊配合：アキグミ・ノイバラ・ヌルデ・ヤマハギ・ヨモギ・牧草3種

土質：礫質土



施工完了



施工後4ヶ月



施工後4ヶ月



ノイバラ



ヌルデ



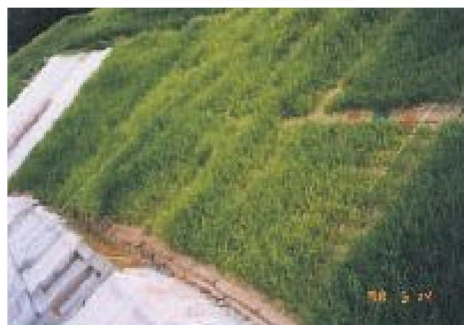
アキグミ

特殊木本については、前年度秋までに予約注文ねがいます。

## ガンリョクマット1型

山口県宇部土木建築事務所

湧水がある法面



施工後1ヶ月

静岡県東部農林事務所

水路工



施工完了



ISO 9001 認証取得  
緑のぬくもりとロマンを語り続けたい

日新産業株式会社

〒501-6002 岐阜県羽島郡岐南町三宅3丁目224番地  
TEL 058-247-7529 FAX 058-247-7359  
<http://www.nisshin-sangyo.com>

## ● 代理店

### 株式会社 リョクシ

〒813-0034 福岡市東区多の津3丁目14番12号  
TEL 092-624-2522 FAX 092-624-0105  
<http://www.ryokushi.jp>